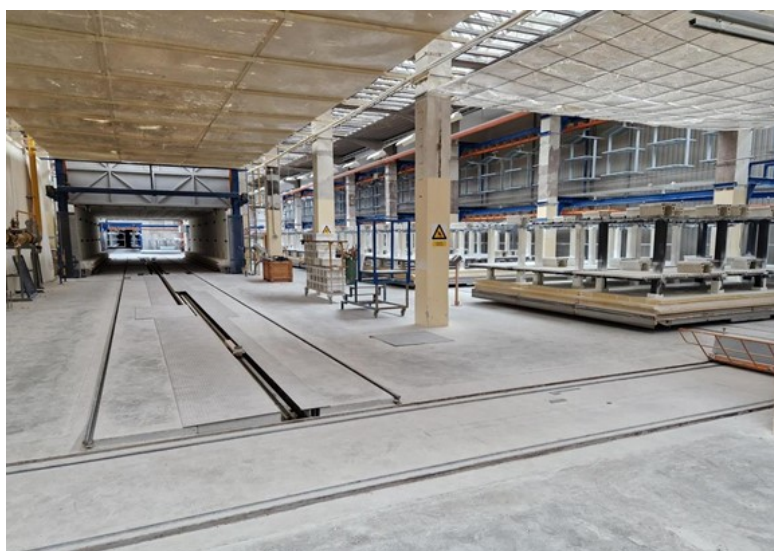


# MEMORIAL DESCRITIVO

## FORNO TIPO CÂMARA Modelo HWS 15/500/167-G FL



### **1.CLASSIFICAÇÃO FISCAL:**

8417.80.10

### **2.DESCRICÃO:**

Forno tipo câmara, para sistema de queima pulsada de louça sanitária, para temperatura máxima de operação de 1.300 graus célsius, alimentado por gás natural, com capacidade de produção de 550 a 600 peças por ciclo de 14 a 24h, dotado de: plataforma elevatória automática para carga e descarga de vagonetas com sistema hidráulico de funcionamento, sistema de transporte de 20 vagonetas e seus respectivos trilhos, 20 queimadores principais e 22 queimadores auxiliares (denominados "fire-lane") de alta velocidade, sistema automático de proteção antichama dos queimadores, isolamento térmico das paredes internas do forno com fibra cerâmica, do teto com fibra cerâmica e cordierita e das vagonetas com fibra cerâmica e placas cerâmicas refratárias, sistema de ventilação unificado para ar de combustão, ar de resfriamento e pressão do forno através de cortina de ar e chaminés, painel elétrico completo do controlador lógico programável (CLP) com sistemas informatizados (de comando e controle automáticos de carga, descarga e movimentação das vagonetas, de controle de pressão interna do forno e do ciclo de queima das peças cerâmicas).

### 3.ESPECIFICAÇÕES TÉCNICAS:

MODELO: HWS 15/500/167-G FL

Volume interno: 125 m<sup>3</sup>

Potência térmica: 9040 KW

Temperatura máxima: 1300 °C

Temperatura de operação: 1240 – 1180 °C

Comprimento útil do forno: 15.000 mm – Comprimento total (externo): 20.150 mm

Largura útil do forno: 5.000 mm – Largura total (externa): 6.200 mm

Alimentação: Gás natural e eletricidade

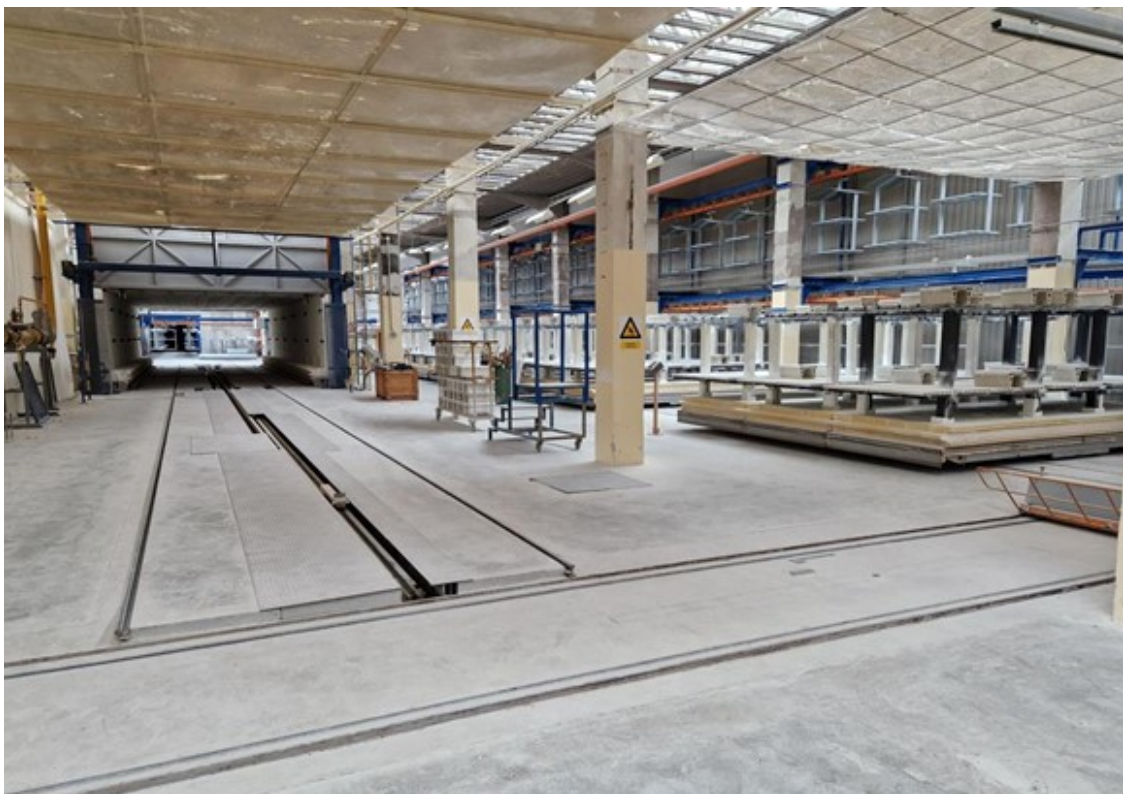
### 4.FUNCIONAMENTO:

As peças de louças sanitárias são carregadas manualmente nas vagonetas, que são movimentadas para dentro do forno através do sistema motorizado de carro-transferência.

Fecham-se as portas do forno e inicia-se o processo de queima que pode variar de 14 a 24 horas, dependendo da programação desejada para o ciclo de queima.

Após o processo de queima, ocorre o resfriamento do forno para que as peças possam ser removidas para fora e retiradas das vagonetas.

### DOSSIÊ FOTOGRÁFICO:



Visão do forno, com destaque para o sistema de transporte



Entrada do forno



Interior do forno, com destaque para o isolamento e os queimadores

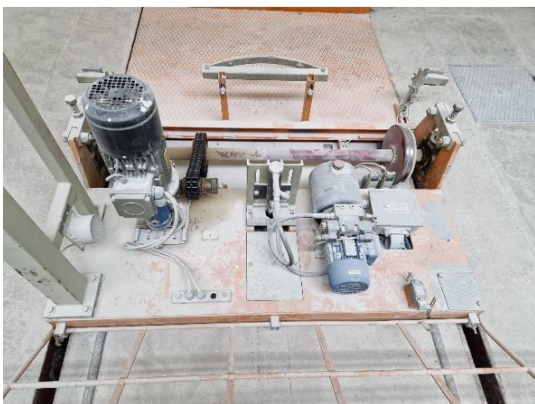




**Área de carregamento e descarregamento**

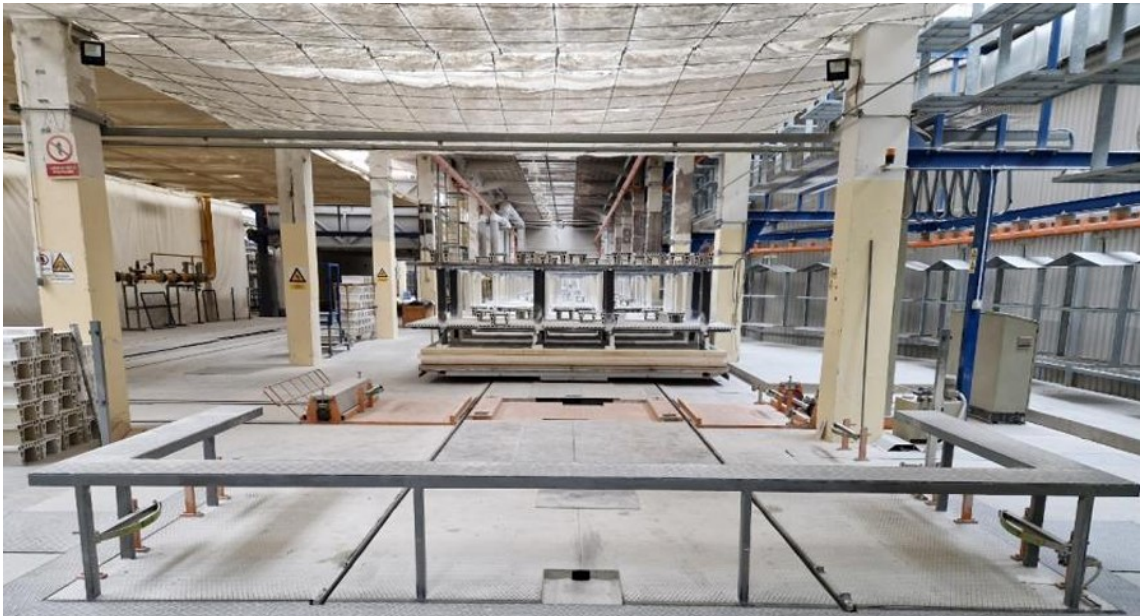


**Unidade de controle**



**Unidade de propulsão**





**Elevador da área de carga e descarga**



**Destaque para a porta vertical e a unidade de controle de porta**



**Ducto de ar com ventilador**



**Instalação de gás**





Vista posterior (seção de saída do forno com porta vertical)



Parte de cima do forno



## Chaminé



## Plaquetas de identificação dos equipamentos